

Art. RKH116

Flanschen-Rückschlagklappe

- Hebel und Gewicht

PN 10 / 16
Swing-check-valve

- lever and weight

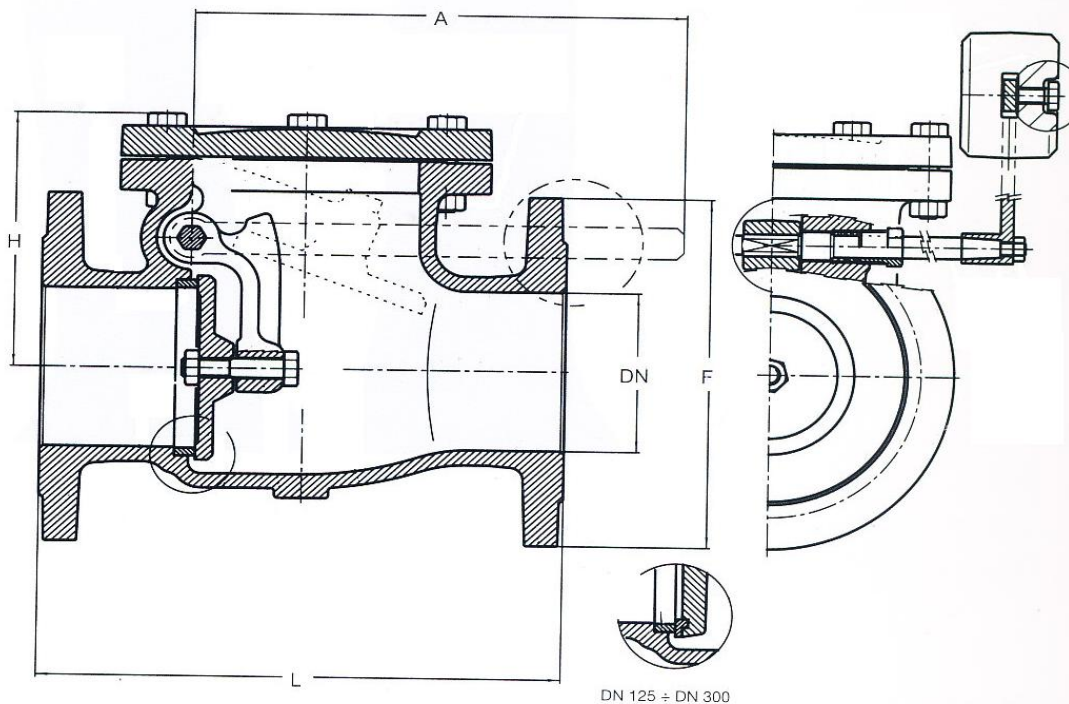
Werkstoffe / materials	Auf Anfrage	On request
Gehäuse/Body GG-25	- Gu/Ni-dichtend	- Rubber/stainless-steel
Welle/Shaft X20Cr13/Stainless steel	- Gu/Ms-dichtend	- Rubber/brass
Sitze/Seats Messing-Messing/Brass-Brass	- Umführung	- By-pass
	- Schutzkorb	- Protection basket
	- PN10 gebohrt	- PN10 drilled

Armatur gem. DGRL 97/23/EG und AD 2000 A4/W5 / Valves acc. PED 97/23/EC and AD 2000 A4/W5

Baulänge: EN 558-1 Gr. 48 / Face-to-face: EN 558-1 Gr. 48

Flanschanschluß: EN1092-1 Form B1 / Flanged ends: EN1092-1 Form B1

Betriebstemperatur/Temperature max. 150°C



Maße / sizes

DN	F	L	H	A	Kg
40	150	180	115	193	11
50	165	200	125	193	12
65	185	240	130	218	17
80	200	260	140	243	22
100	220	300	160	278	29
125	250	350	180	306	39
150	285	400	200	356	53
200	340	500	220	406	77
250	405	600	290	575	138
300	460	700	330	575	203